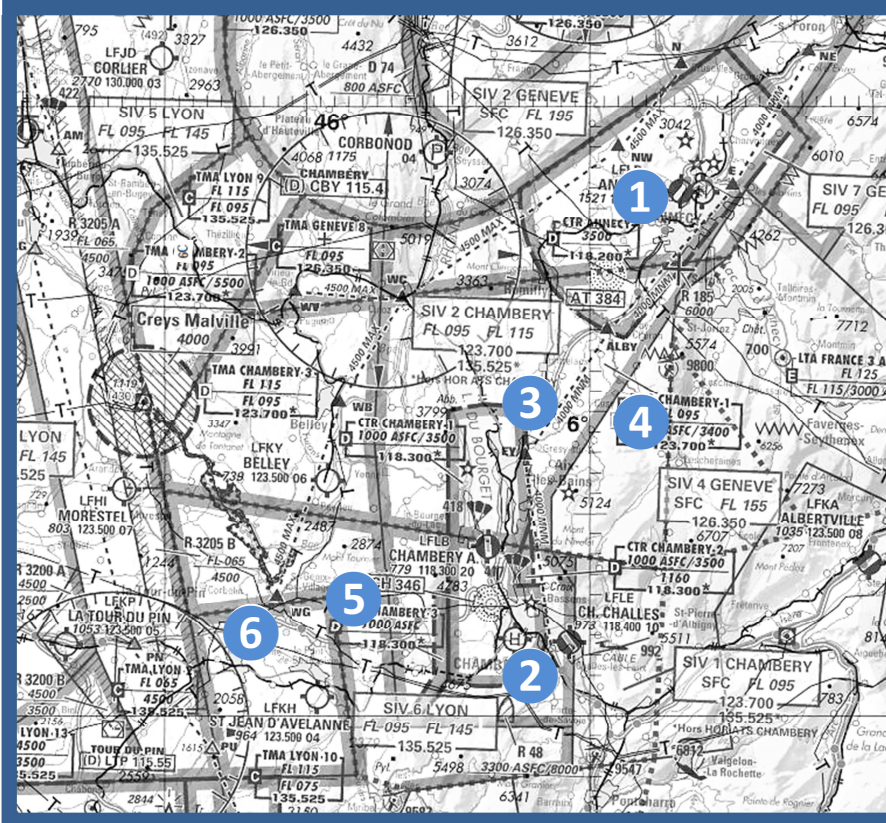


# MODIFICATION DES ESPACES AÉRIENS CHAMBÉRY ET ANNECY – 03 DEC 2020



Les espaces suivants sont modifiés au 03 DEC 2020 :

- ① Plafond CTR ANNECY
- ② Limite sud CTR 1 CHAMBERY
- ③ Plancher et limite est TMA 1 CHAMBERY
- ④ Limite est TMA 3 CHAMBERY
- ⑤ Limite latérale TMA 2 CHAMBERY
- ⑥ Contours SIV CHAMBERY

## ① CTR ANNECY

Le plafond de la CTR d'Annecy est rehaussé à 4000ft AMSL.

Les limites latérales ne sont pas modifiées.

Un nouveau point VFR « W » est créé : barrage EDF à proximité de Vallières.



## ② CTR CHAMBERY

La limite sud de la CTR de Chambéry est réajustée suite à l'abaissement du plancher de la TMA 1 (le plafond est inchangé 3500ft AMSL) :



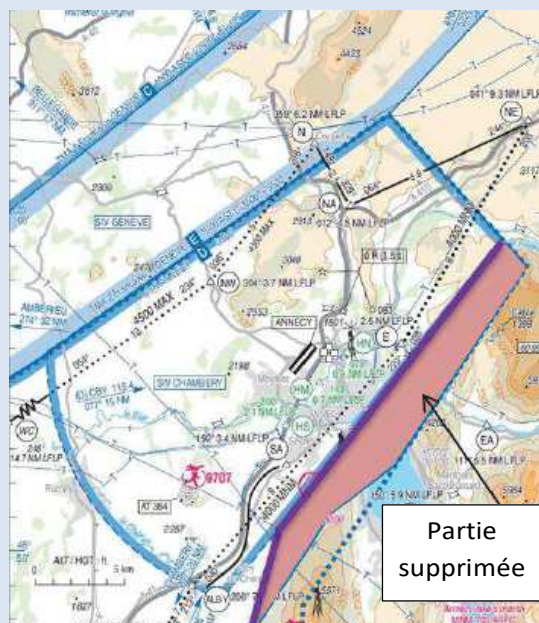
Les modifications des espaces et des cartes entrent en vigueur par SUP AIP le 03 DEC en attendant la publication SIA au printemps 2021



### 3 TMA 1 CHAMBERY

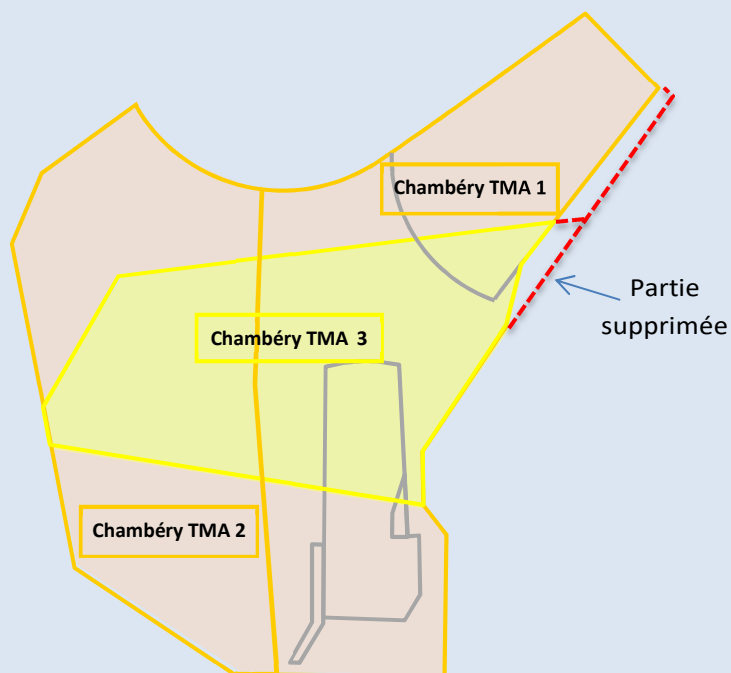
La plancher est abaissé à 3000ft AMSL ou 1000ft ASFC (le plus haut des deux).

Une partie est supprimée au nord-est :



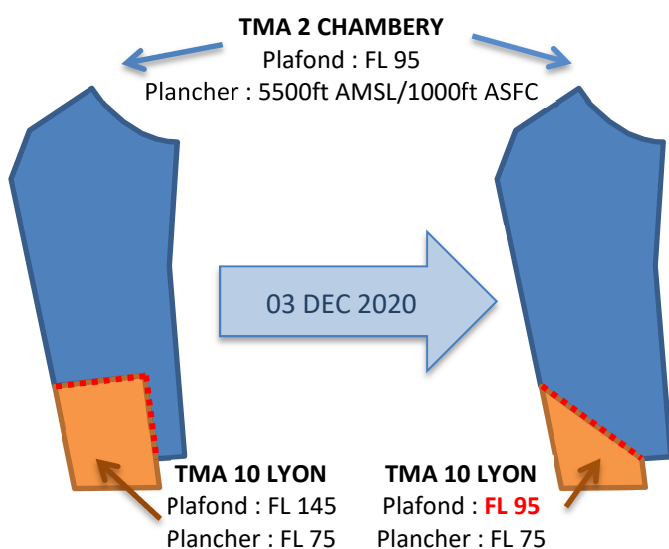
### 4 TMA 3 CHAMBERY

Les contours à l'est sont modifiés pour coller à la TMA 1 :



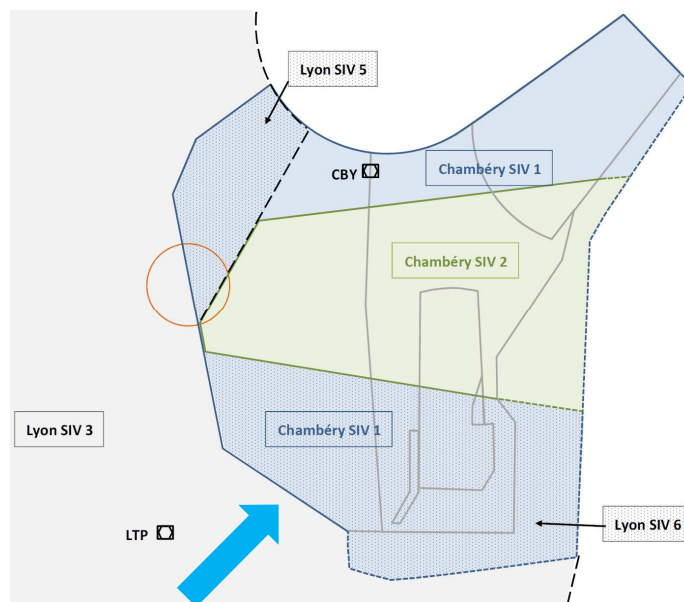
### 5 TMA 2 CHAMBERY

La limite sud-ouest de la TMA 2 est modifiée pour protéger les trajectoires des départs IFR en piste 18 :



### 6 SIV CHAMBERY

Dans le sud-ouest, les contours des SIV s'adaptent aux nouveaux contours des TMA :



## Dates de mise en œuvre des TMA de classe D

Les TMA 3 de Chambéry sont de classe E sur les périodes suivantes :

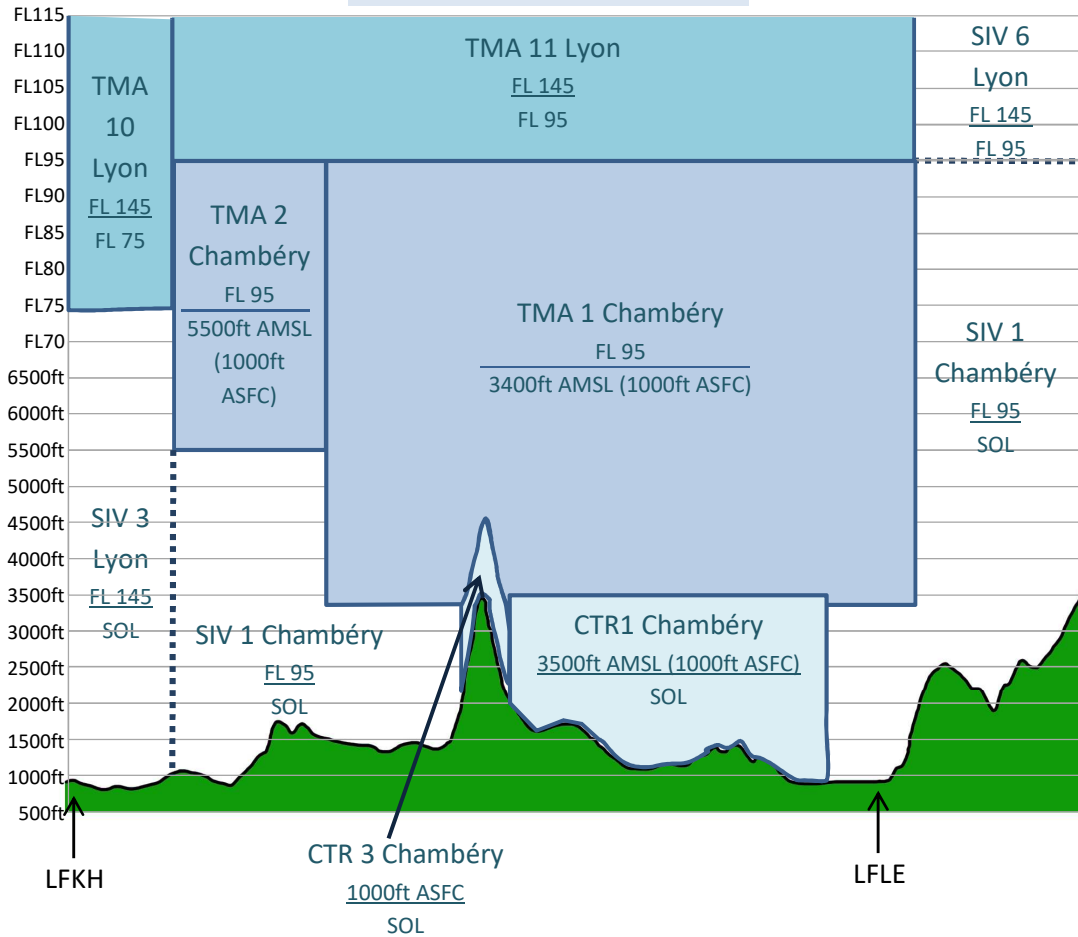
- du 2ème lundi d'avril au 2ème vendredi de décembre;
- en dehors de cette période du lundi 1100UTC au jeudi 2359 UTC.

Les TMA sont de classe D le 02 janvier.

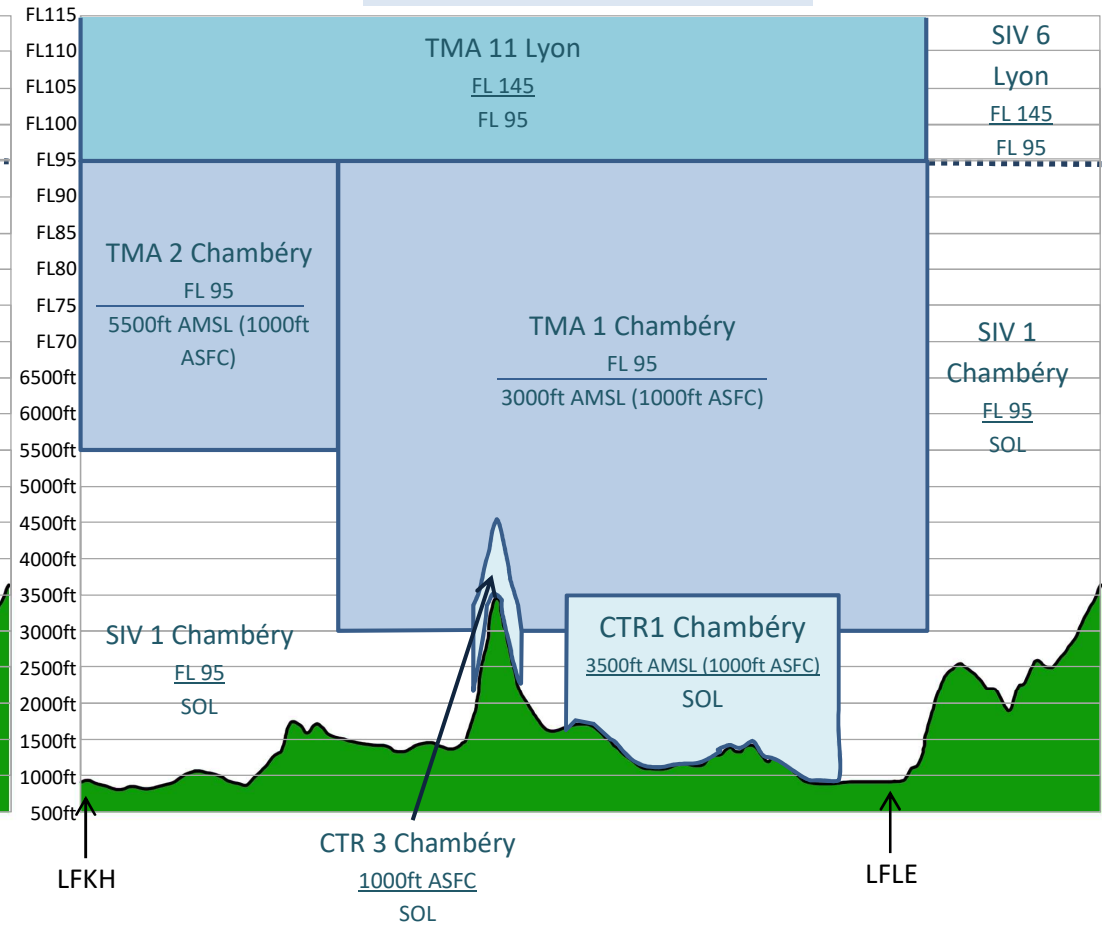
→ La CTR 3 est active lorsque les TMA sont de classe D durant les horaires ATS de Chambéry.

# Coupe d'espace LFKH – LFLE / SOL → FL115

**Jusqu'au 02 DEC 2020**



**A partir du 03 DEC 2020**



## Coupe d'espace NW – LFLP – Lac d'Annecy / SOL → FL115

